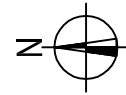
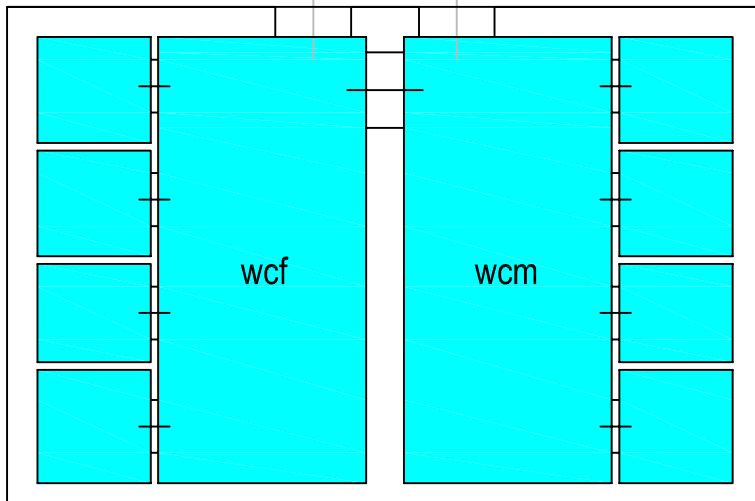


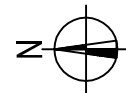
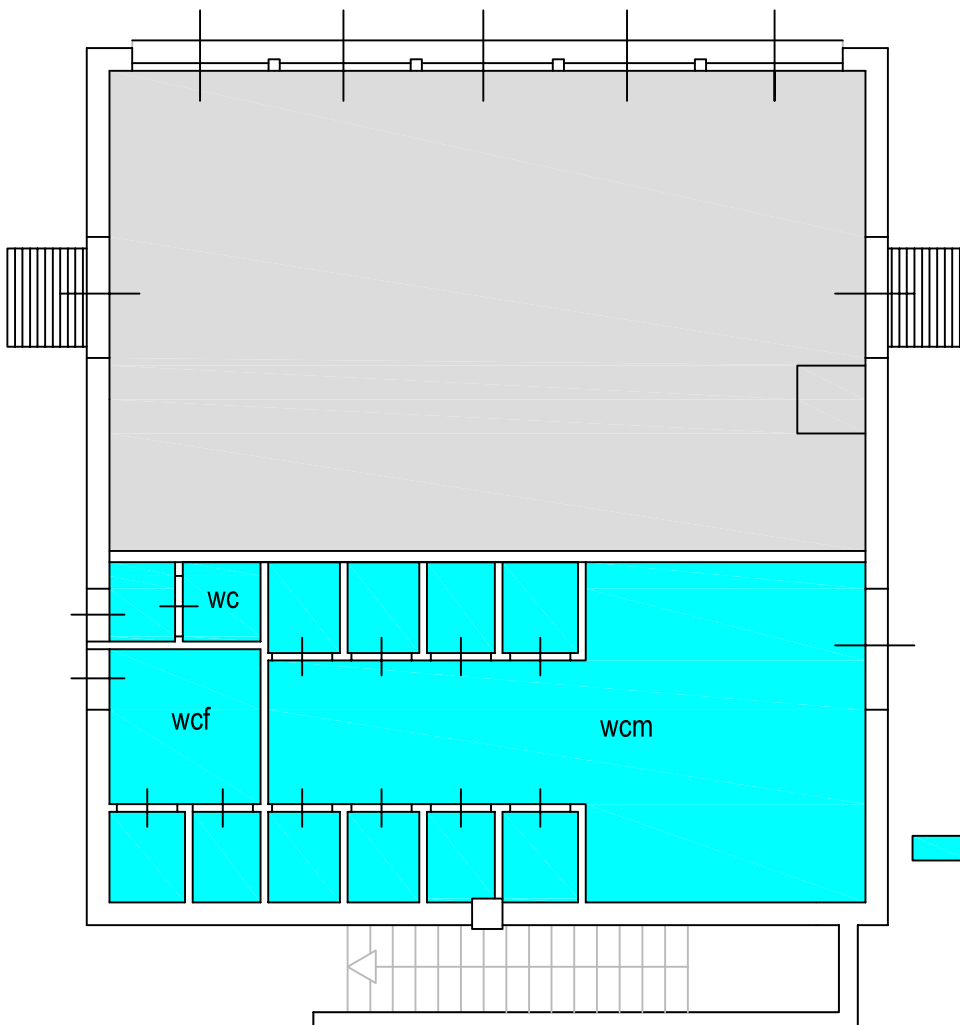
VIALE DI LEVANTE_TESTATA PADIGLIONI A,B,C,D



Piano Terra - Piano Primo

Servizi Igienici Pubblici pubblici: tipologia "X" riferimento n.°1-2-3-4
 Piano Terra
 Servizi Igienici Pubblici pubblici: tipologia "W" riferimento n.°I-II-III-IV
 Piano Primo
 (vedi planimetria generale Mercato Ortofrutticolo)

VIALE DI PONENTE



Piano Terra

Servizi Igienici Pubblici pubblici: tipologia "TIPO"
 riferimento n.°5-6-7-8
 (vedi planimetria generale Mercato Ortofrutticolo)

SO.GE.M.I. S.p.A.
 Società per l'Impianto e l'Esercizio
 dei Mercati Annonari all'Ingrosso
 di Milano



Mercato Ortofrutticolo via C. Lombroso n. 54

DATA: GENNAIO 2014

SCALA: Fuori Scala

ELABORATO GRAFICO: D.T. G.U.

OGGETTO:

Servizi Igienici Padiglioni A-B-C-D
 Servizi Igienici Chioschi A,B,C,D

IL PRESENTE DISEGNO E' DI PROPRIETA' della SO.GE.M.I. S.p.a
 TUTTI I DIRITTI SONO TUTELATI A TERMINE DI LEGGE

N. TAVOLA:

NOME FILE:
 Servizi Igienici
 Padiglioni