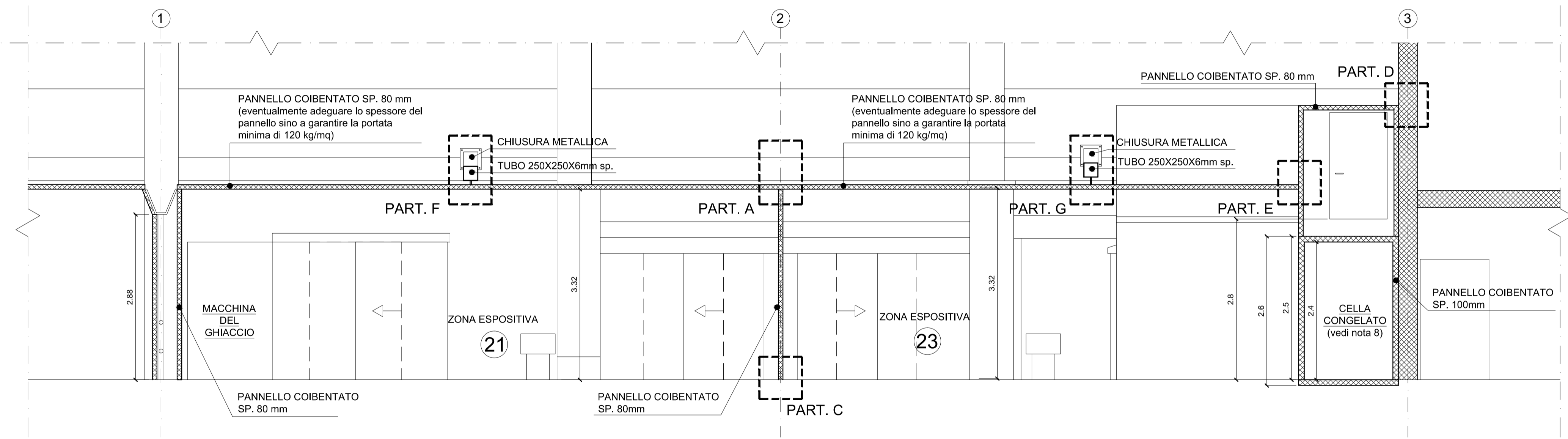
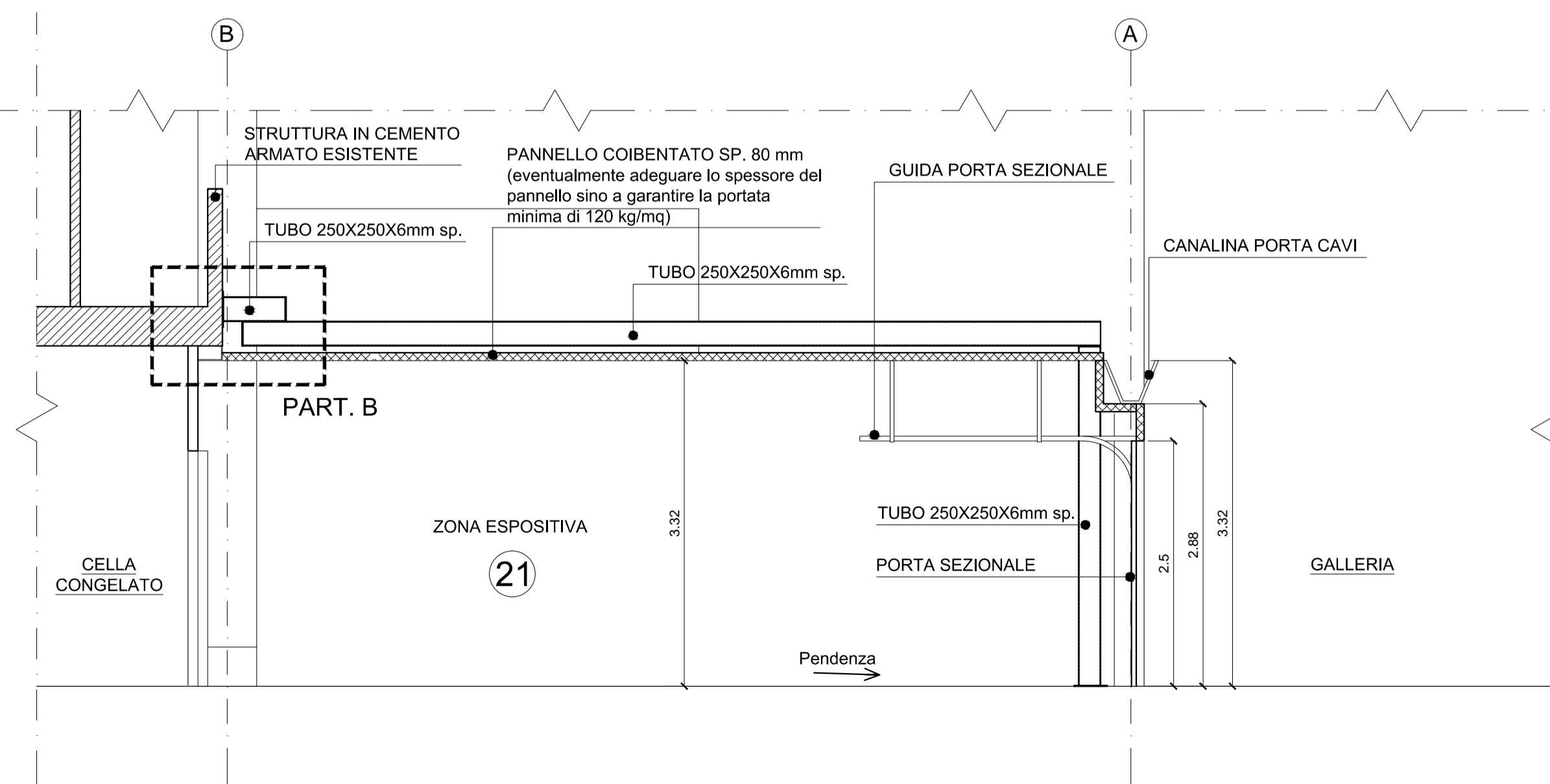


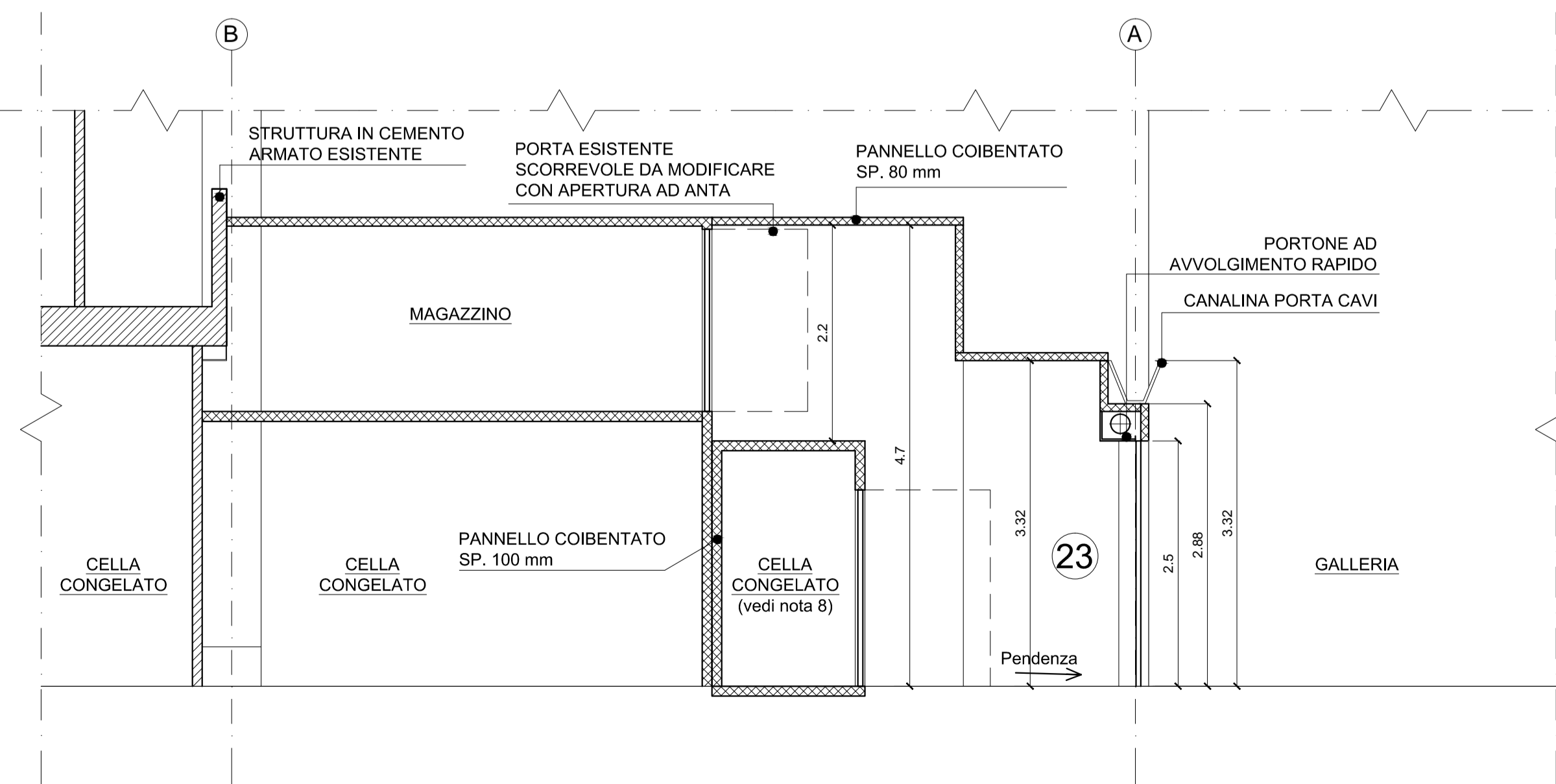
PROSPETTO scala 1:50



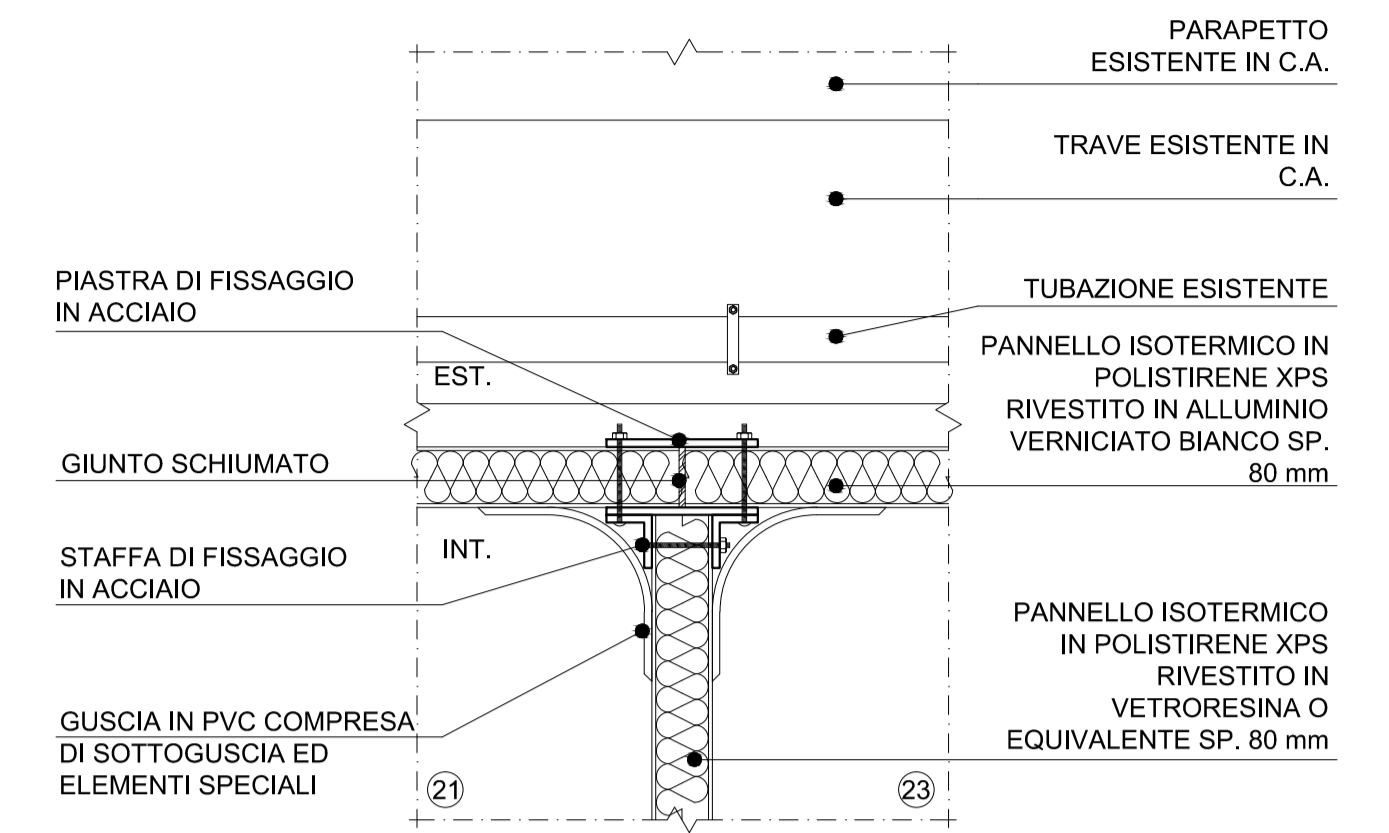
SEZIONE A-A scala 1:50



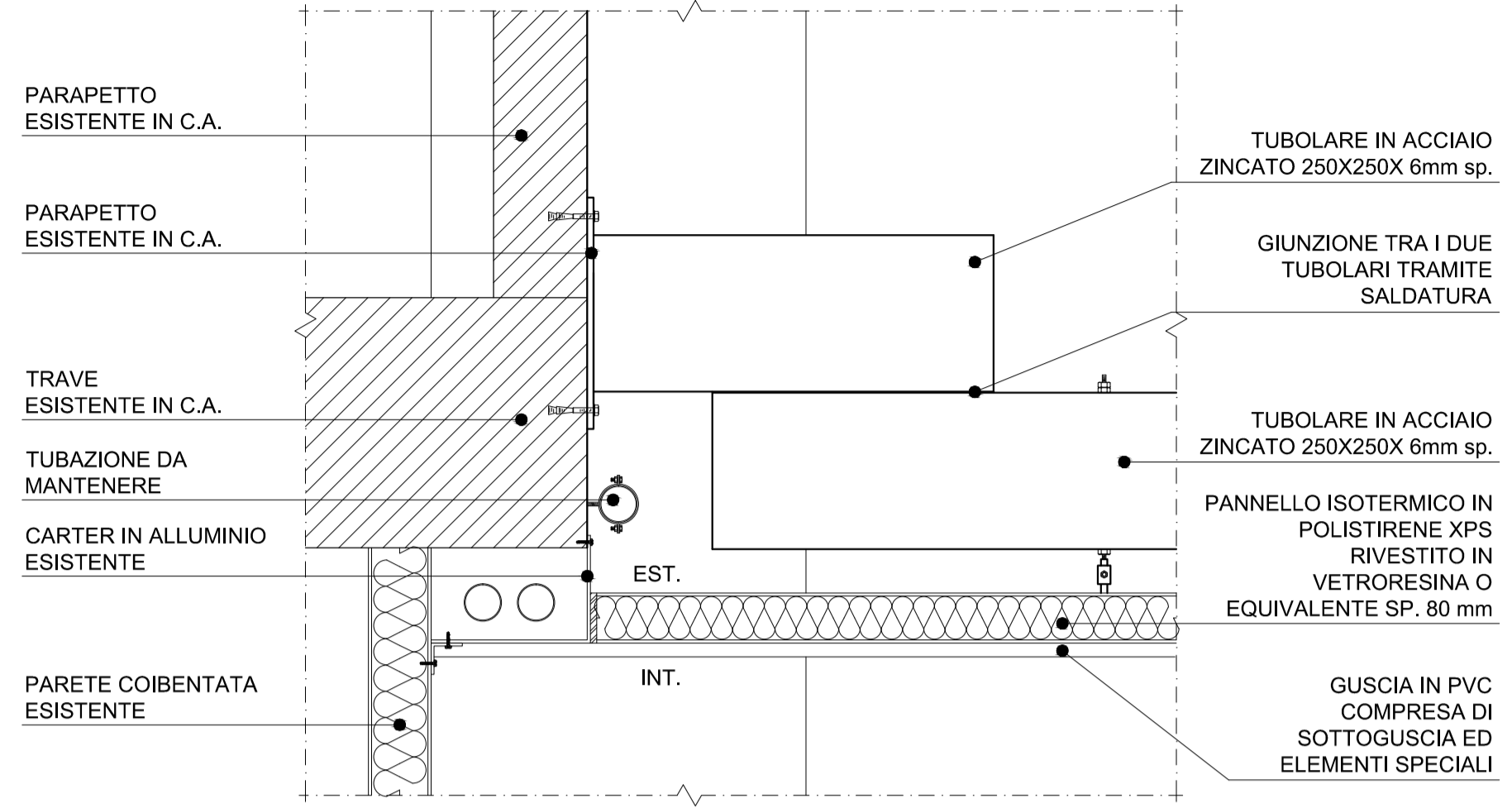
SEZIONE B-B scala 1:50



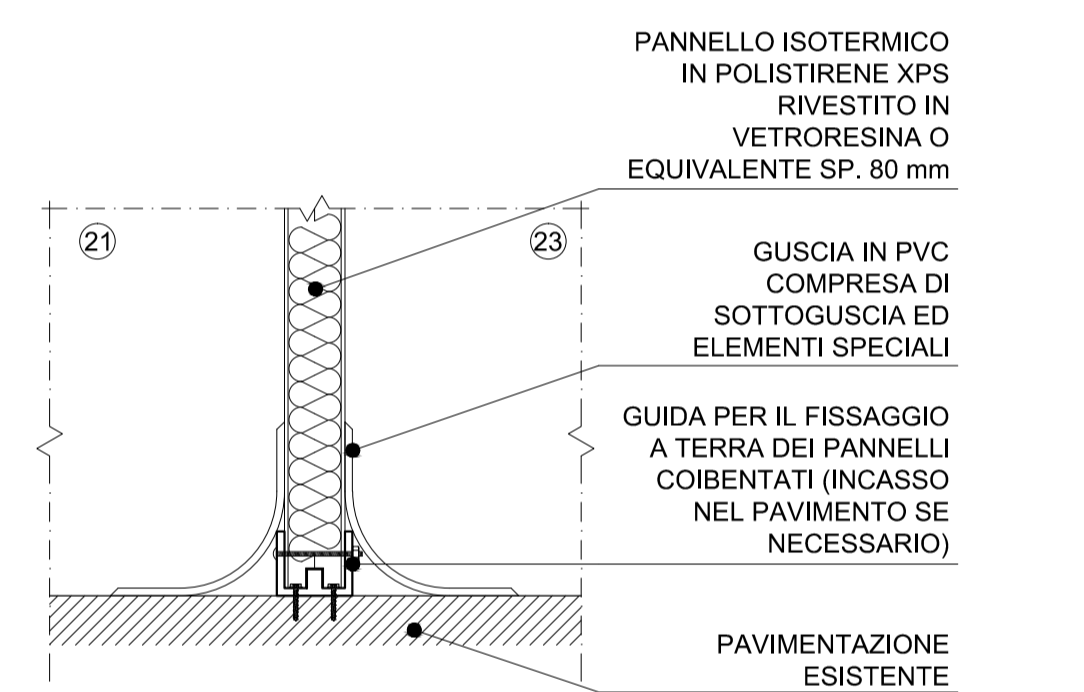
SEZIONE C-C scala 1:50



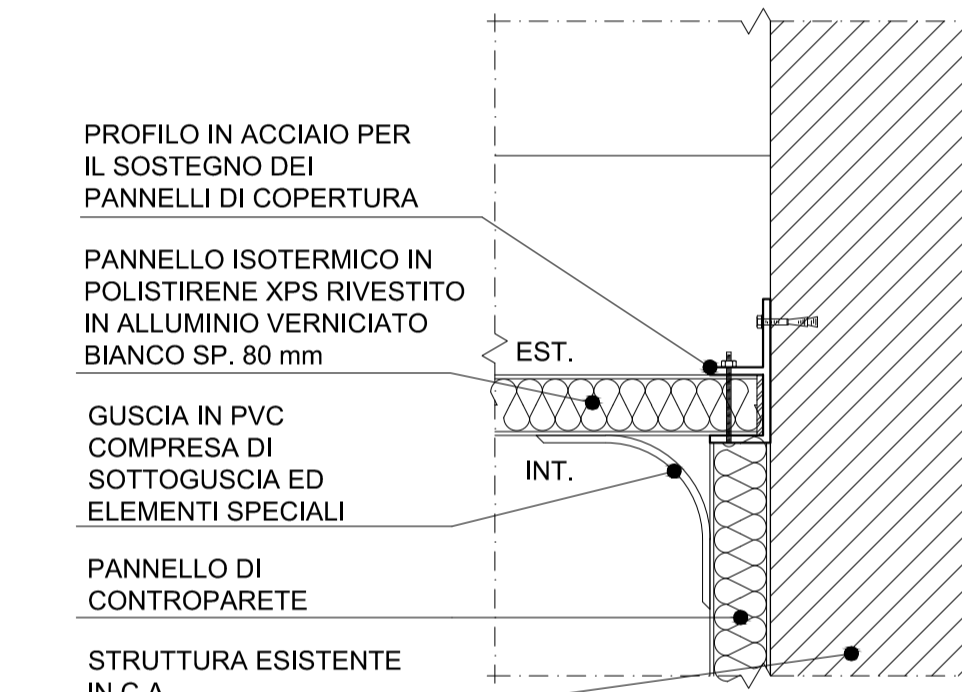
PARTICOLARE A scala 1:10



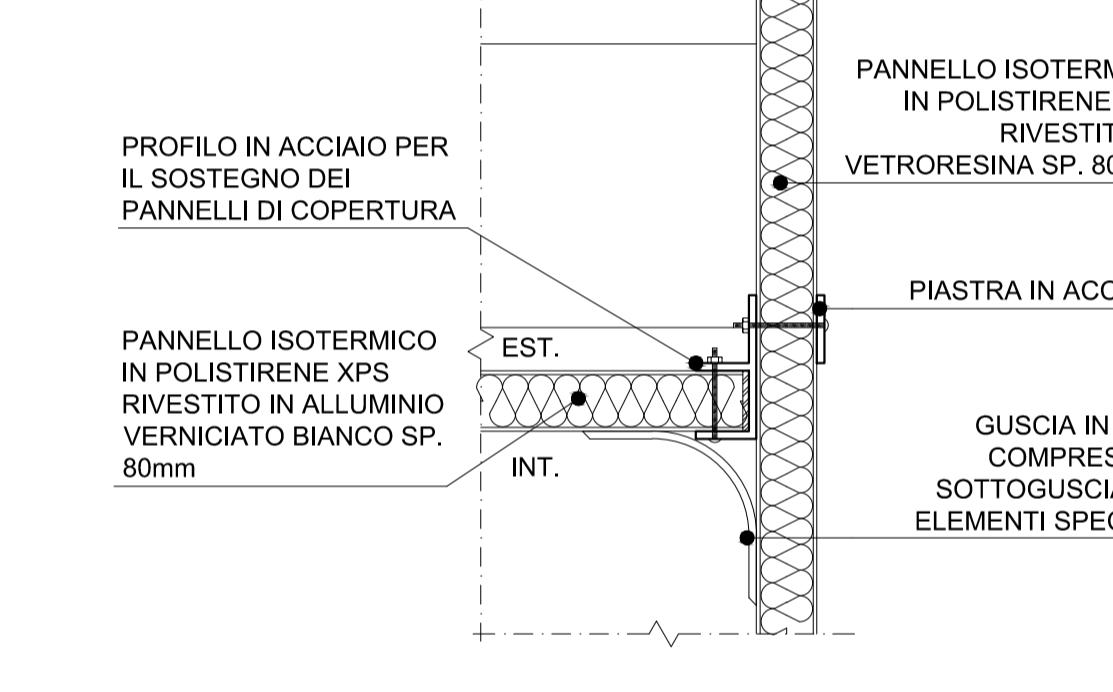
PARTICOLARE B scala 1:10



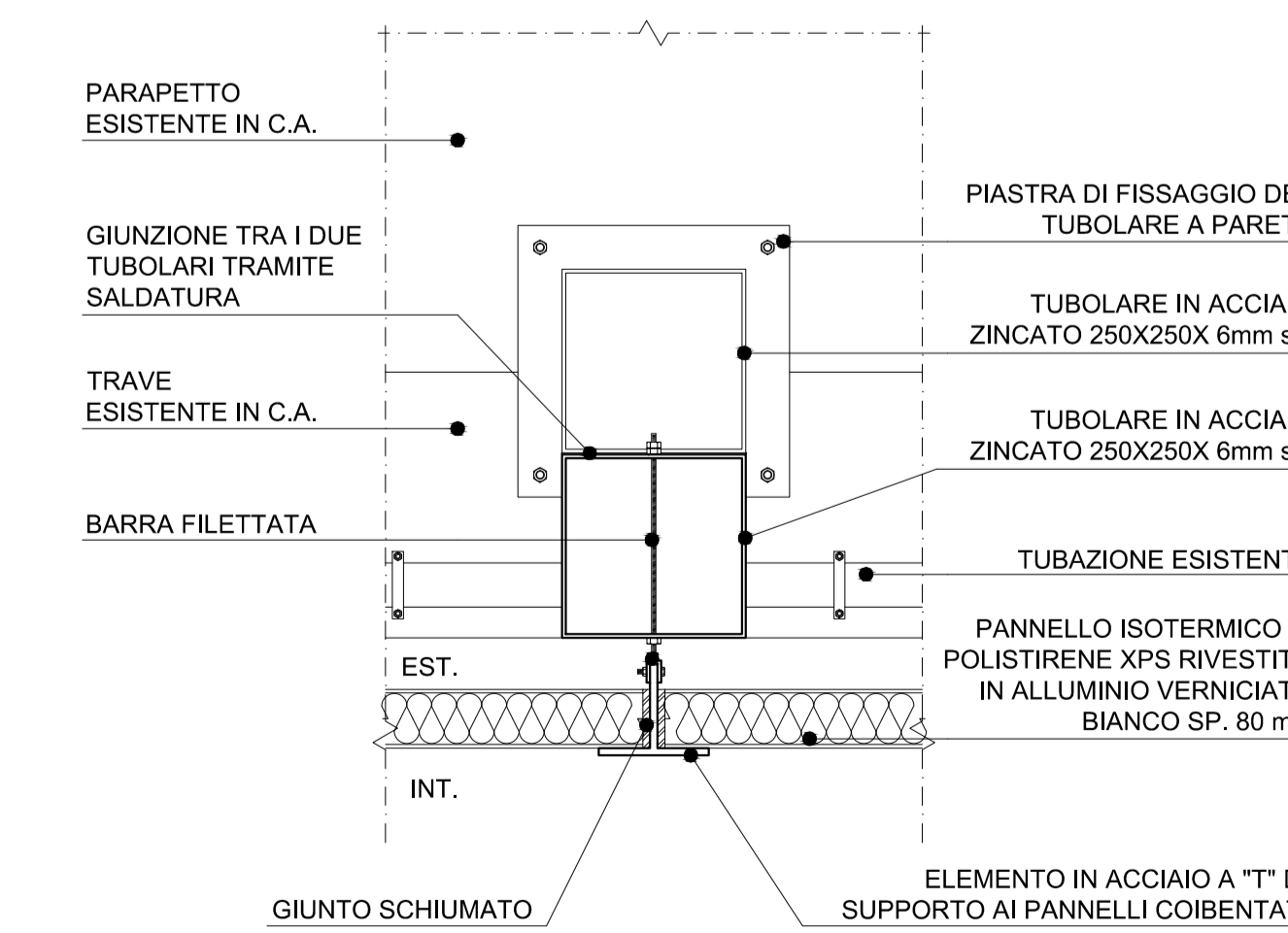
PARTICOLARE C scala 1:10



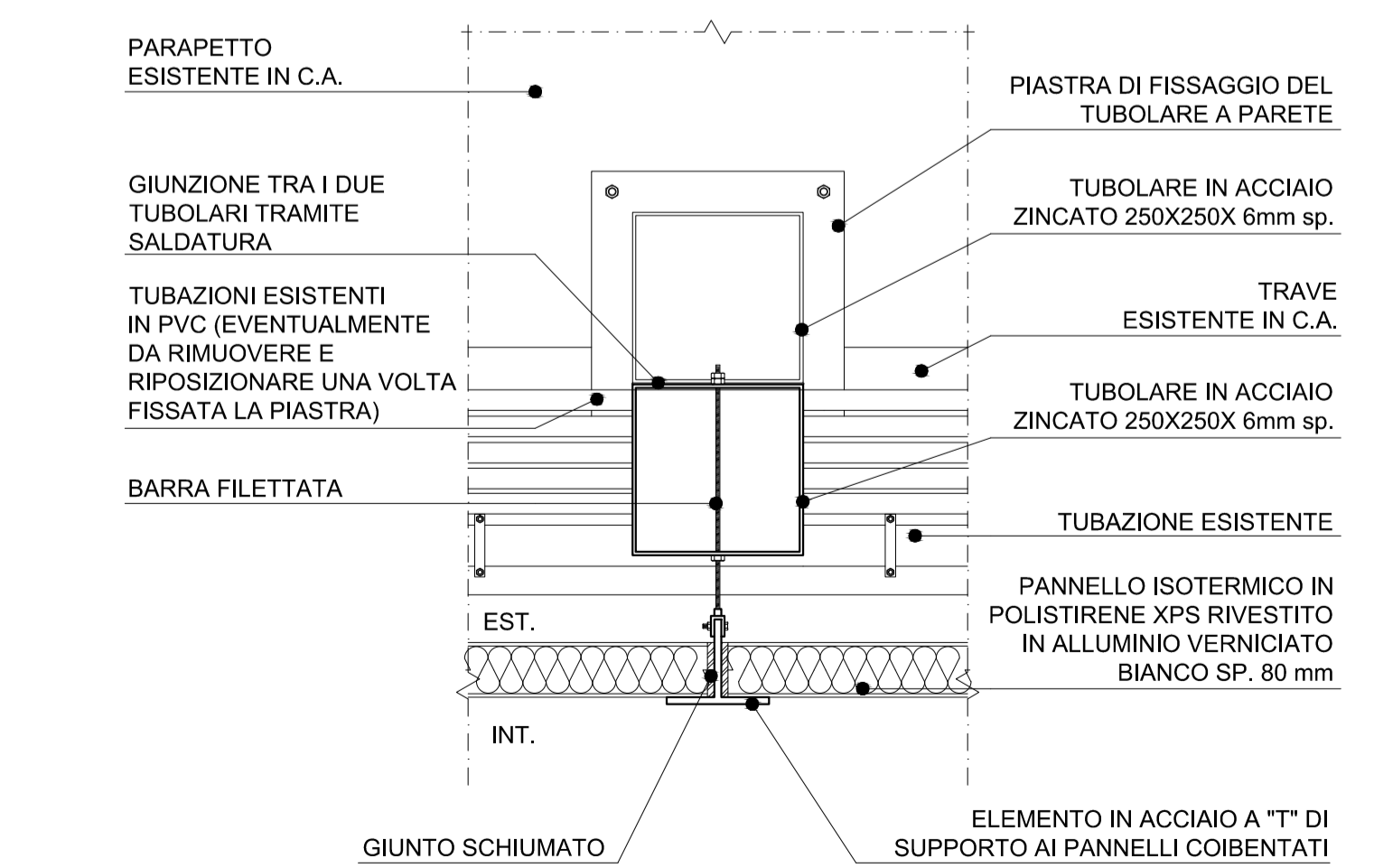
PARTICOLARE D scala 1:10



PARTICOLARE E scala 1:10

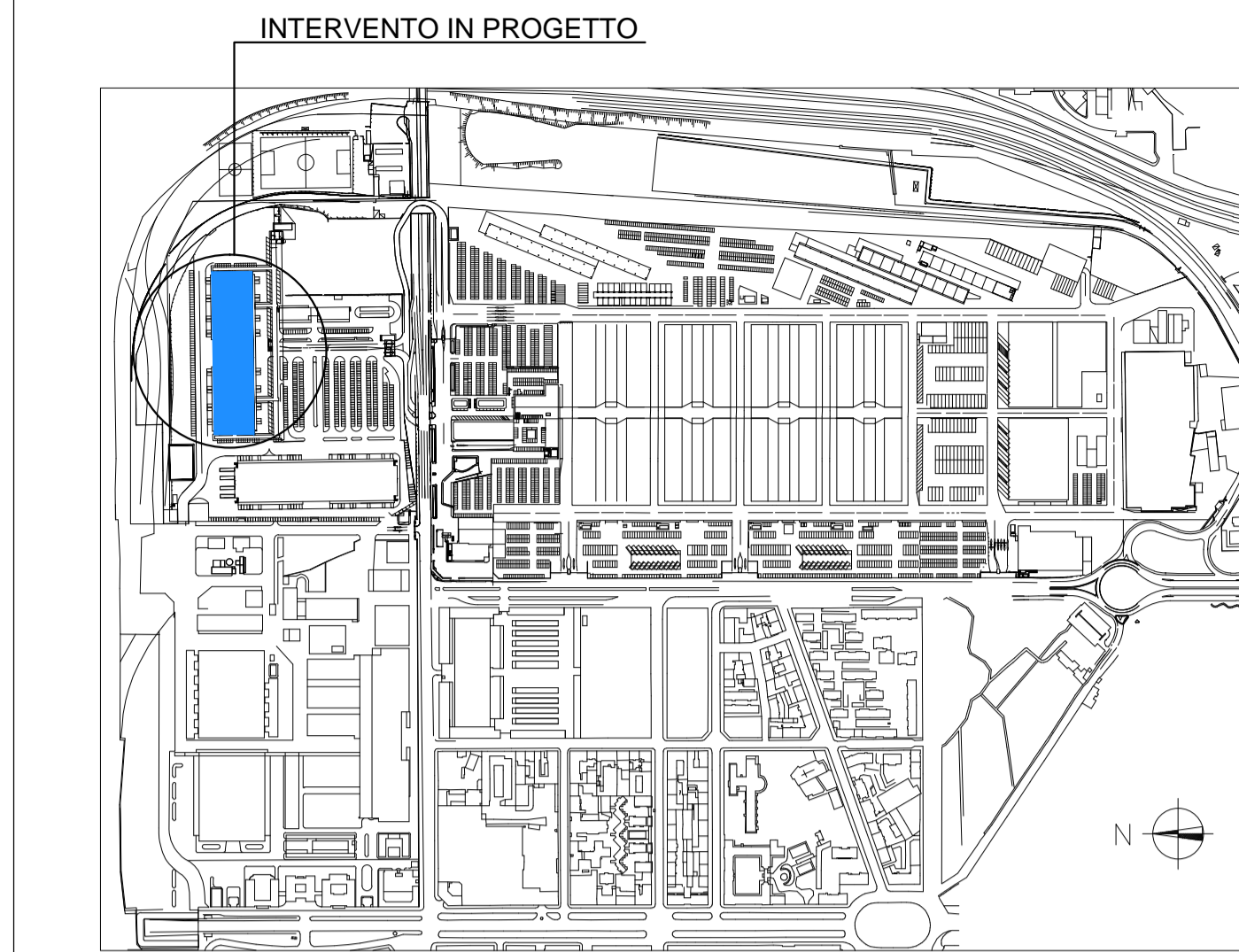


PARTICOLARE F scala 1:10



PARTICOLARE G scala 1:10

PIANTA CHIAVE



NOTE

- TUTTE LE DIMENSIONI SONO ESPRESSE IN METRI
- TUTTE LE QUOTE IN ELEVAZIONE SONO ESPRESSE IN METRI
- TUTTE LE DIMENSIONI DOVRANNO ESSERE VERIFICATE DALL'IMPRESA IN CANTIERE PRIMA DELL'INIZIO DEI LAVORI
- TUTTE LE COPERTURE DELLE CELLE DOVRANNO AVERE UNA PORTATA MINIMA DI 120 Kg/mq
- GLI ELEMENTI DI CONNESSIONE DEI NODI SONO INDICATIVE, DOVRANNO ESSERE PERSONALIZZATI IN BASE AL SISTEMA COSTRUTTIVO PROPOSTO E SOTTOPOSTI ALLA DL PER ACCETTAZIONE
- TUTTI I PANNELLI COIBENTATI ED I PORTONI SARANNO DI COLORE BIANCO RAL 9010 (CAMPIONE DA SOTTOPORRE ALLA DL PER ACCETTAZIONE)
- LA TEMPERATURA DI ESERCIZIO DEGLI SPAZI ESPOSITIVI SARA' DI +14°
- LA FORNITURA INCLUDE LE PARETI PERIMETRALI ED IL SOFFITTO DELLA CELLA, LE ALTRE OPERE (PAVIMENTO INCASSATO COMPRESO LE OPERE MURARIE, PORTA, SISTEMI DI CONTROLLO DELLA TEMPERATURA, ILLUMINAZIONE ED EVENTUALI IMPIANTI ELETTRICI, ecc.) SONO ESCLUSE DALL'APPALTO E SARANNO A CURA DEL CONDUTTORE.

27.06.2016	Prima emissione		LT	LT	FC
data	emissione		disegnato	controllato	approvato
progetto architettonico	ARKE TIPO PROGETTI - Arch. Francesco Crippa Via Della Lupa, 2-20063 CERNUSCO S/N TEL. 02 92111385 FAX 02 9231554 info@arketipoprogetti.it				02
progetto strutturale	DCRPROGETTI s.r.l. Viale dei Mille, 19 - 20129 MILANO TEL. 02 29401516 FAX 02 29520508 info@dcrprogetti.it				VARIE
progetto sicurezza	P.L.S. S.r.l. Via G. Donizetti, 4-20122 MILANO TEL. 02 39443190 FAX 02 70039991 sicurezza@gruppopls.com				note
cliente	SO.GE.M.I. S.p.A.				
lavoro	MERCATO ALL'INGROSSO DI MILANO PROGETTO PER CHIUSURA AREA ESPOSITIVA CON PANNELLI COIBENTATI POSTAZIONI 21 e 23 - MERCATO ITTICO				
data	oggetto	PROSPETTI - SEZIONI - PARTICOLARI			
27.06.2016					