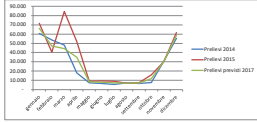
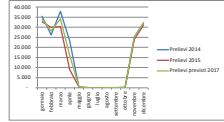


Sette	1	2	3	4	5	6	7
Ragione sociale	CENTRO AGRICOLTARE ROMA C.A.R. S.C.P.A.	CENTRO AGRICOLTARE ROMA C.A.R. S.C.P.A.	CENTRO AGRICOLTARE ROMA C.A.R. S.C.P.A.	CENTRO AGRICOLTARE ROMA C.A.R. S.C.P.A.	CENTRO AGRICOLTARE ROMA C.A.R. S.C.P.A.	CENTRO AGRICOLTARE ROMA C.A.R. S.C.P.A.	CENTRO AGRICOLTARE ROMA C.A.R. S.C.P.A.
Codice fiscale	03853631004	03853631004	03853631004	03853631004	03853631004	03853631004	03853631004
P.IVA	03853631004	03853631004	03853631004	03853631004	03853631004	03853631004	03853631004
Indirizzo legale	VIA TENUTA DEL CAVALIERE 1	VIA TENUTA DEL CAVALIERE 1	VIA TENUTA DEL CAVALIERE 1	VIA TENUTA DEL CAVALIERE 1	VIA TENUTA DEL CAVALIERE 1	VIA TENUTA DEL CAVALIERE 1	VIA TENUTA DEL CAVALIERE 1
Comune legale	GUIDONIA MONTECELO	GUIDONIA MONTECELO	GUIDONIA MONTECELO	GUIDONIA MONTECELO	GUIDONIA MONTECELO	GUIDONIA MONTECELO	GUIDONIA MONTECELO
CAP legale	00012	00012	00012	00012	00012	00012	00012
Provincia legale	RM	RM	RM	RM	RM	RM	RM
Indirizzo fatturazione	VIA TENUTA DEL CAVALIERE 1	VIA TENUTA DEL CAVALIERE 1	VIA TENUTA DEL CAVALIERE 1	VIA TENUTA DEL CAVALIERE 1	VIA TENUTA DEL CAVALIERE 1	VIA TENUTA DEL CAVALIERE 1	VIA TENUTA DEL CAVALIERE 1
Comune fatturazione	GUIDONIA MONTECELO	GUIDONIA MONTECELO	GUIDONIA MONTECELO	GUIDONIA MONTECELO	GUIDONIA MONTECELO	GUIDONIA MONTECELO	GUIDONIA MONTECELO
CAP fatturazione	00012	00012	00012	00012	00012	00012	00012
Provincia fatturazione	RM	RM	RM	RM	RM	RM	RM
Email invio fatturazione	in.caldari@agrolimroma.it	in.caldari@agrolimroma.it	in.caldari@agrolimroma.it	in.caldari@agrolimroma.it	in.caldari@agrolimroma.it	in.caldari@agrolimroma.it	in.caldari@agrolimroma.it
Responsabile amministrativo	Nadia Duro	Nadia Duro	Nadia Duro	Nadia Duro	Nadia Duro	Nadia Duro	Nadia Duro
Indirizzo e-mail	l.duro@agrolimroma.it	l.duro@agrolimroma.it	l.duro@agrolimroma.it	l.duro@agrolimroma.it	l.duro@agrolimroma.it	l.duro@agrolimroma.it	l.duro@agrolimroma.it
Telefono	0660501201	0660501201	0660501201	0660501201	0660501201	0660501201	0660501201
Fax	0660501276	0660501276	0660501276	0660501276	0660501276	0660501276	0660501276
Rappresentante legale	Valter Giannina	Valter Giannina	Valter Giannina	Valter Giannina	Valter Giannina	Valter Giannina	Valter Giannina
Sette	8	9	10	11	12	13	14
Ragione sociale	CENTRO AGRICOLTARE ROMA C.A.R. S.C.P.A.	CENTRO AGRICOLTARE ROMA C.A.R. S.C.P.A.	CENTRO AGRICOLTARE ROMA C.A.R. S.C.P.A.	CENTRO AGRICOLTARE ROMA C.A.R. S.C.P.A.	CENTRO AGRICOLTARE ROMA C.A.R. S.C.P.A.	CENTRO AGRICOLTARE ROMA C.A.R. S.C.P.A.	CENTRO AGRICOLTARE ROMA C.A.R. S.C.P.A.
Codice fiscale	03853631004	03853631004	03853631004	03853631004	03853631004	03853631004	03853631004
P.IVA	03853631004	03853631004	03853631004	03853631004	03853631004	03853631004	03853631004
Indirizzo legale	VIA TENUTA DEL CAVALIERE 1	VIA TENUTA DEL CAVALIERE 1	VIA TENUTA DEL CAVALIERE 1	VIA TENUTA DEL CAVALIERE 1	VIA TENUTA DEL CAVALIERE 1	VIA TENUTA DEL CAVALIERE 1	VIA TENUTA DEL CAVALIERE 1
Comune legale	GUIDONIA MONTECELO	GUIDONIA MONTECELO	GUIDONIA MONTECELO	GUIDONIA MONTECELO	GUIDONIA MONTECELO	GUIDONIA MONTECELO	GUIDONIA MONTECELO
CAP legale	00012	00012	00012	00012	00012	00012	00012
Provincia legale	RM	RM	RM	RM	RM	RM	RM
Indirizzo fatturazione	VIA TENUTA DEL CAVALIERE 1	VIA TENUTA DEL CAVALIERE 1	VIA TENUTA DEL CAVALIERE 1	VIA TENUTA DEL CAVALIERE 1	VIA TENUTA DEL CAVALIERE 1	VIA TENUTA DEL CAVALIERE 1	VIA TENUTA DEL CAVALIERE 1
Comune fatturazione	GUIDONIA MONTECELO	GUIDONIA MONTECELO	GUIDONIA MONTECELO	GUIDONIA MONTECELO	GUIDONIA MONTECELO	GUIDONIA MONTECELO	GUIDONIA MONTECELO
CAP fatturazione	00012	00012	00012	00012	00012	00012	00012
Provincia fatturazione	RM	RM	RM	RM	RM	RM	RM
Email invio fatturazione	in.caldari@agrolimroma.it	in.caldari@agrolimroma.it	in.caldari@agrolimroma.it	in.caldari@agrolimroma.it	in.caldari@agrolimroma.it	in.caldari@agrolimroma.it	in.caldari@agrolimroma.it
Responsabile amministrativo	Nadia Duro	Nadia Duro	Nadia Duro	Nadia Duro	Nadia Duro	Nadia Duro	Nadia Duro
Indirizzo e-mail	l.duro@agrolimroma.it	l.duro@agrolimroma.it	l.duro@agrolimroma.it	l.duro@agrolimroma.it	l.duro@agrolimroma.it	l.duro@agrolimroma.it	l.duro@agrolimroma.it
Telefono	0660501201	0660501201	0660501201	0660501201	0660501201	0660501201	0660501201
Fax	0660501276	0660501276	0660501276	0660501276	0660501276	0660501276	0660501276
Rappresentante legale	Valter Giannina	Valter Giannina	Valter Giannina	Valter Giannina	Valter Giannina	Valter Giannina	Valter Giannina
Sette	15	16	17	18	19	20	21
Ragione sociale	CENTRO AGRICOLTARE ROMA C.A.R. S.C.P.A.	CENTRO AGRICOLTARE ROMA C.A.R. S.C.P.A.	CENTRO AGRICOLTARE ROMA C.A.R. S.C.P.A.	CENTRO AGRICOLTARE ROMA C.A.R. S.C.P.A.	MERCAPR S.C.P.A.	MERCAPR S.C.P.A.	MERCAPR S.C.P.A.
Codice fiscale	03853631004	03853631004	03853631004	03853631004	03967900485	03967900485	03967900485
P.IVA	03853631004	03853631004	03853631004	03853631004	03967900485	03967900485	03967900485
Indirizzo legale	VIA TENUTA DEL CAVALIERE 1	VIA TENUTA DEL CAVALIERE 1	VIA TENUTA DEL CAVALIERE 1	VIA TENUTA DEL CAVALIERE 1	PIAZZA E. ARTOM 12	PIAZZA E. ARTOM 12	PIAZZA E. ARTOM 12
Comune legale	GUIDONIA MONTECELO	GUIDONIA MONTECELO	GUIDONIA MONTECELO	GUIDONIA MONTECELO	FIRENZE	FIRENZE	FIRENZE
CAP legale	00012	00012	00012	00012	50127	50127	50127
Provincia legale	RM	RM	RM	RM	FIRENZE	FIRENZE	FIRENZE
Indirizzo fatturazione	VIA TENUTA DEL CAVALIERE 1	VIA TENUTA DEL CAVALIERE 1	VIA TENUTA DEL CAVALIERE 1	VIA TENUTA DEL CAVALIERE 1	PIAZZA E. ARTOM 12	PIAZZA E. ARTOM 12	PIAZZA E. ARTOM 12
Comune fatturazione	GUIDONIA MONTECELO	GUIDONIA MONTECELO	GUIDONIA MONTECELO	GUIDONIA MONTECELO	FIRENZE	FIRENZE	FIRENZE
CAP fatturazione	00012	00012	00012	00012	50127	50127	50127
Provincia fatturazione	RM	RM	RM	RM	FIRENZE	FIRENZE	FIRENZE
Email invio fatturazione	in.caldari@agrolimroma.it	in.caldari@agrolimroma.it	in.caldari@agrolimroma.it	in.caldari@agrolimroma.it	donella.falocchi@mercapr.it	donella.falocchi@mercapr.it	donella.falocchi@mercapr.it
Responsabile amministrativo	Nadia Duro	Nadia Duro	Nadia Duro	Nadia Duro	Donella Falocchi	Donella Falocchi	Donella Falocchi
Indirizzo e-mail	l.duro@agrolimroma.it	l.duro@agrolimroma.it	l.duro@agrolimroma.it	l.duro@agrolimroma.it	donella.falocchi@mercapr.it	donella.falocchi@mercapr.it	donella.falocchi@mercapr.it
Telefono	0660501201	0660501201	0660501201	0660501201	0544994245	0544994245	0544994245
Fax	0660501276	0660501276	0660501276	0660501276	0544994246	0544994246	0544994246
Rappresentante legale	Valter Giannina	Valter Giannina	Valter Giannina	Valter Giannina	Angelo Fachetti	Angelo Fachetti	Angelo Fachetti
Sette	22	23	24	25	26	27	28
Ragione sociale	SO.GE.M. S.P.A.	SO.GE.M. S.P.A.	SO.GE.M. S.P.A.	SO.GE.M. S.P.A.	SO.GE.M. S.P.A.	SO.GE.M. S.P.A.	SO.GE.M. S.P.A.
Codice fiscale	03516950155	03516950155	03516950155	03516950155	03516950155	03516950155	03516950155
P.IVA	03516950155	03516950155	03516950155	03516950155	03516950155	03516950155	03516950155
Indirizzo legale	VIA C. LOMBROSO 54	VIA C. LOMBROSO 54	VIA C. LOMBROSO 54	VIA C. LOMBROSO 54	VIA C. LOMBROSO 54	VIA C. LOMBROSO 54	VIA C. LOMBROSO 54
Comune legale	MILANO	MILANO	MILANO	MILANO	MILANO	MILANO	MILANO
CAP legale	20137	20137	20137	20137	20137	20137	20137
Provincia legale	MILANO	MILANO	MILANO	MILANO	MILANO	MILANO	MILANO
Indirizzo fatturazione	VIA C. LOMBROSO 54	VIA C. LOMBROSO 54	VIA C. LOMBROSO 54	VIA C. LOMBROSO 54	VIA C. LOMBROSO 54	VIA C. LOMBROSO 54	VIA C. LOMBROSO 54
Comune fatturazione	MILANO	MILANO	MILANO	MILANO	MILANO	MILANO	MILANO
CAP fatturazione	20137	20137	20137	20137	20137	20137	20137
Provincia fatturazione	MILANO	MILANO	MILANO	MILANO	MILANO	MILANO	MILANO
Email invio fatturazione	borzoccolo@mercallimilano.telecomspc.it	borzoccolo@mercallimilano.telecomspc.it	borzoccolo@mercallimilano.telecomspc.it	borzoccolo@mercallimilano.telecomspc.it	borzoccolo@mercallimilano.telecomspc.it	borzoccolo@mercallimilano.telecomspc.it	borzoccolo@mercallimilano.telecomspc.it
Responsabile amministrativo	ser. Giulio Bonfanti	ser. Giulio Bonfanti	ser. Giulio Bonfanti	ser. Giulio Bonfanti	ser. Giulio Bonfanti	ser. Giulio Bonfanti	ser. Giulio Bonfanti
Indirizzo e-mail	giulio.bonfanti@mercallimilano.it	giulio.bonfanti@mercallimilano.it	giulio.bonfanti@mercallimilano.it	giulio.bonfanti@mercallimilano.it	giulio.bonfanti@mercallimilano.it	giulio.bonfanti@mercallimilano.it	giulio.bonfanti@mercallimilano.it
Telefono	02550051	02550051	02550051	02550051	02550051	02550051	02550051
Fax	0255005309	0255005309	0255005309	0255005309	0255005309	0255005309	0255005309
Rappresentante legale	ser. Nicola Dubini	ser. Nicola Dubini	ser. Nicola Dubini	ser. Nicola Dubini	ser. Nicola Dubini	ser. Nicola Dubini	ser. Nicola Dubini
Sette	29						
Ragione sociale	VERCOMERCATO S.C.P.A.						
Codice fiscale	02223440237						
P.IVA	02223440237						
Indirizzo legale	VIA SOMMACAMPAGNA 63 D/E						
Comune legale	VERONA						
CAP legale	37137						
Provincia legale	VERONA						
Indirizzo fatturazione	VIA SOMMACAMPAGNA 63 D/E						
Comune fatturazione	VERONA						
CAP fatturazione	37137						
Provincia fatturazione	VERONA						
Email invio fatturazione	amministrativo@vercomercato.it						
Responsabile amministrativo	Paolo Mero						
Indirizzo e-mail	paolo.mero@vercomercato.it						
Telefono	0458631111						
Fax	0458632112						
Rappresentante legale	ser. Paolo Mero (Direttore Generale)						

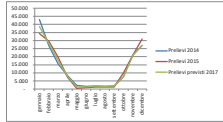
Mese	Previsione 2014	Previsione 2015	Previsione previsione 2017
gennaio	60.877	75.766	66.222
febbraio	52.653	69.356	67.023
marzo	48.124	64.332	48.124
aprile	52.274	72.359	70.264
maggio	7.521	8.511	8.224
giugno	4.820	6.124	6.021
luglio	5.422	6.812	7.221
agosto	7.221	8.348	7.221
settembre	4.222	7.421	7.221
ottobre	7.221	8.421	7.221
novembre	30.221	35.121	30.221
dicembre	50.221	60.121	50.221
Totale	600.221	700.121	600.221
Dati			
Capacità automobili (km3/m)	2.521	3.121	2.721
Area	2.521	3.121	2.721
Ragione sociale: CENTRO AGROALIMENTARE ROMANA C.A.B. S.P.A.			
Data Semestrale: 06/02/2017			
Data Mensile: 31/12/2017			



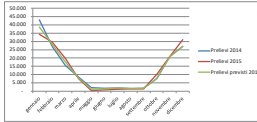
Mese	Previsione 2014	Previsione 2015	Previsione previsione 2017
gennaio	15.221	22.421	18.221
febbraio	20.121	28.121	22.121
marzo	18.121	25.121	18.121
aprile	22.121	30.121	28.121
maggio	12.121	15.121	12.121
giugno	8.121	10.121	8.121
luglio	10.121	12.121	10.121
agosto	12.121	14.121	12.121
settembre	8.121	10.121	8.121
ottobre	12.121	14.121	12.121
novembre	45.121	55.121	45.121
dicembre	70.121	80.121	70.121
Totale	250.121	300.121	250.121
Dati			
Capacità automobili (km3/m)	1.021	1.371	1.021
Area	1.021	1.371	1.021
Ragione sociale: MERCAPIT S.P.A.			
Data Semestrale: 06/02/2017			
Data Mensile: 31/12/2017			



Mese	Previsione 2014	Previsione 2015	Previsione previsione 2017
gennaio	12.221	18.121	12.221
febbraio	15.121	22.121	15.121
marzo	10.121	15.121	10.121
aprile	18.121	25.121	18.121
maggio	8.121	12.121	8.121
giugno	5.121	8.121	5.121
luglio	7.121	10.121	7.121
agosto	8.121	11.121	8.121
settembre	5.121	8.121	5.121
ottobre	8.121	11.121	8.121
novembre	30.121	35.121	30.121
dicembre	50.121	60.121	50.121
Totale	200.121	250.121	200.121
Dati			
Capacità automobili (km3/m)	1.801	2.441	1.801
Area	1.801	2.441	1.801
Ragione sociale: SOLLE M.S.P.A.			
Data Semestrale: 06/02/2017			
Data Mensile: 31/12/2017			



Mese	Previsione 2014	Previsione 2015	Previsione previsione 2017
gennaio	18.121	25.121	18.121
febbraio	22.121	30.121	22.121
marzo	15.121	20.121	15.121
aprile	25.121	35.121	25.121
maggio	10.121	15.121	10.121
giugno	7.121	10.121	7.121
luglio	9.121	12.121	9.121
agosto	10.121	13.121	10.121
settembre	7.121	10.121	7.121
ottobre	10.121	13.121	10.121
novembre	35.121	45.121	35.121
dicembre	55.121	65.121	55.121
Totale	250.121	350.121	250.121
Dati			
Capacità automobili (km3/m)	201	261	201
Area	201	261	201
Ragione sociale: VERONAMERCATI S.P.A.			
Data Semestrale: 06/02/2017			
Data Mensile: 31/12/2017			



Mese	Previsione 2017 mese
gennaio	100.721
febbraio	120.721
marzo	100.721
aprile	120.721
maggio	60.721
giugno	40.721
luglio	50.721
agosto	60.721
settembre	40.721
ottobre	60.721
novembre	200.721
dicembre	300.721
Totale	1.200.721
Dati	
Capacità automobili (km3/m)	6.321



ITALMERCATI
 IL SUO SPAZIO È IL SUO MERCATO. IL SUO SPAZIO È IL SUO MERCATO.

[Handwritten signature]

