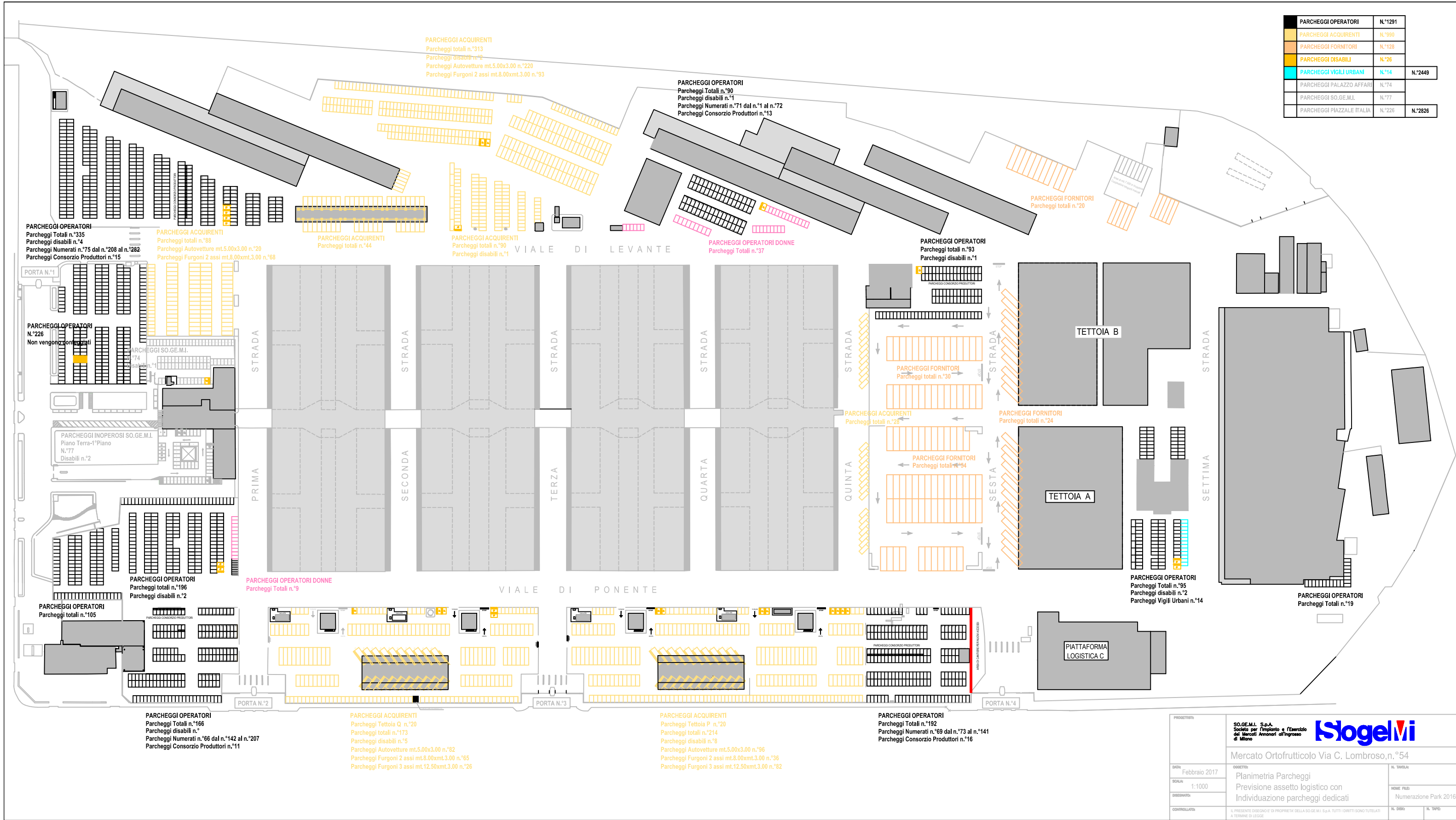


| | | |
|----------------------------|----------------|---------|
| PARCHEGGI OPERATORI | N.°1291 | |
| PARCHEGGI ACQUIRENTI | N.°990 | |
| PARCHEGGI FORNITORI | N.°128 | |
| PARCHEGGI DISABILI | N.°26 | |
| PARCHEGGI VIGILI URBANI | N.°14 | N.°2449 |
| PARCHEGGI PALAZZO AFFARI | N.°74 | |
| PARCHEGGI SO.GE.M.I. | N.°77 | |
| PARCHEGGI PIAZZALE ITALIA | N.°226 | N.°2826 |



PARCHEGGI OPERATORI
 Parcheggi Totali n.°335
 Parcheggi disabili n.°4
 Parcheggi Numerati n.°75 dal n.°208 al n.°282
 Parcheggi Consorzio Produttori n.°15

PARCHEGGI ACQUIRENTI
 Parcheggi totali n.°88
 Parcheggi Autovetture mt.5.00x3.00 n.°20
 Parcheggi Furgoni 2 assi mt.8.00xmt.3.00 n.°68

PARCHEGGI ACQUIRENTI
 Parcheggi totali n.°44

PARCHEGGI ACQUIRENTI
 Parcheggi totali n.°90
 Parcheggi disabili n.°1

PARCHEGGI OPERATORI
 Parcheggi Totali n.°90
 Parcheggi disabili n.°1
 Parcheggi Numerati n.°71 dal n.°1 al n.°72
 Parcheggi Consorzio Produttori n.°13

PARCHEGGI OPERATORI DONNE
 Parcheggi Totali n.°37

PARCHEGGI OPERATORI
 Parcheggi totali n.°93
 Parcheggi disabili n.°1

PARCHEGGI FORNITORI
 Parcheggi totali n.°20

PARCHEGGI OPERATORI
 N.°226
 Non vengono contrassegnati

PARCHEGGI SO.GE.M.I.
 N.°74

PARCHEGGI INOPEROSI SO.GE.M.I.
 Piano Terra-1°Piano
 N.°77
 Disabili n.°2

PARCHEGGI OPERATORI
 Parcheggi totali n.°196
 Parcheggi disabili n.°2

PARCHEGGI OPERATORI DONNE
 Parcheggi Totali n.°9

PARCHEGGI OPERATORI
 Parcheggi totali n.°105

PARCHEGGI OPERATORI
 Parcheggi Totali n.°166
 Parcheggi disabili n.°
 Parcheggi Numerati n.°66 dal n.°142 al n.°207
 Parcheggi Consorzio Produttori n.°11

PARCHEGGI ACQUIRENTI
 Parcheggi Tettoia Q n.°20
 Parcheggi totali n.°173
 Parcheggi disabili n.°5
 Parcheggi Autovetture mt.5.00x3.00 n.°82
 Parcheggi Furgoni 2 assi mt.8.00xmt.3.00 n.°65
 Parcheggi Furgoni 3 assi mt.12.50xmt.3.00 n.°26

PARCHEGGI ACQUIRENTI
 Parcheggi Tettoia P n.°20
 Parcheggi totali n.°214
 Parcheggi disabili n.°8
 Parcheggi Autovetture mt.5.00x3.00 n.°96
 Parcheggi Furgoni 2 assi mt.8.00xmt.3.00 n.°36
 Parcheggi Furgoni 3 assi mt.12.50xmt.3.00 n.°82

PARCHEGGI OPERATORI
 Parcheggi Totali n.°192
 Parcheggi Numerati n.°69 dal n.°73 al n.°141
 Parcheggi Consorzio Produttori n.°16

PARCHEGGI OPERATORI
 Parcheggi Totali n.°95
 Parcheggi disabili n.°2
 Parcheggi Vigili Urbani n.°14

PARCHEGGI OPERATORI
 Parcheggi Totali n.°19

| | | | | | | | |
|-------------|---|--|---|-----------|-----------------------|----------|----------|
| PROGETTISTA | SO.GE.M.I. S.p.A. Società per l'Impianto e l'Esercizio dei Mercati Annonari all'Ingresso di Milano | | | | | | |
| DATA | Febbraio 2017 | AL. STUDIO | | | | | |
| SCALA | 1:1000 | OGGETTO | Mercato Ortofrutticolo Via C. Lombroso, n.° 54 | | | | |
| DISEGNATA | | OGGETTO | Planimetria Parcheggi Previsione assetto logistico con Individuazione parcheggi dedicati | | | | |
| CONTROLLATA | | IL PRESENTE DISEGNO È DI PROPRIETÀ DELLA SO.GE.M.I. S.p.A. TUTTI I DIRITTI SONO TUTELATI A TERMINE DI LEGGE | <table border="1"> <tr> <td>NUM. FILE</td> <td>Numerazione Park 2016</td> </tr> <tr> <td>AL. ESSE</td> <td>AL. TIPO</td> </tr> </table> | NUM. FILE | Numerazione Park 2016 | AL. ESSE | AL. TIPO |
| NUM. FILE | Numerazione Park 2016 | | | | | | |
| AL. ESSE | AL. TIPO | | | | | | |