



ALLEGATO N.1
ALLEGATO TECNICO DESCRITTIVO
Nuovo Mercato Ortofrutticolo, Padiglione 1

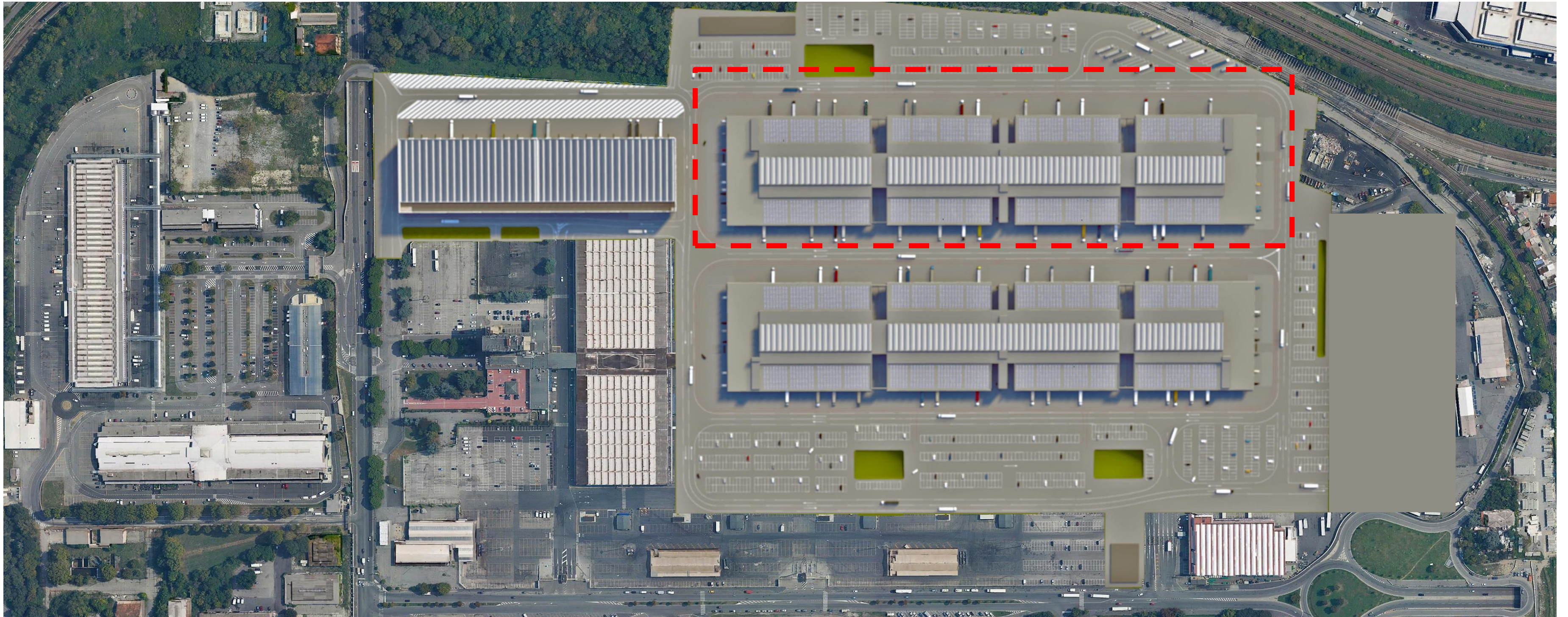
SlogelMi



Comune
di Milano

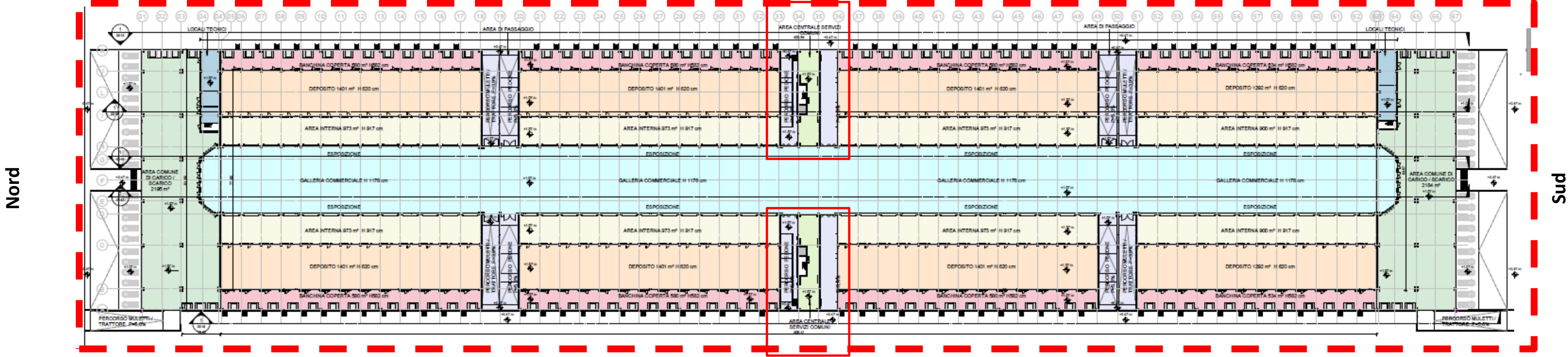
Inquadramento – progetto ORTO1

--- Area d'intervento

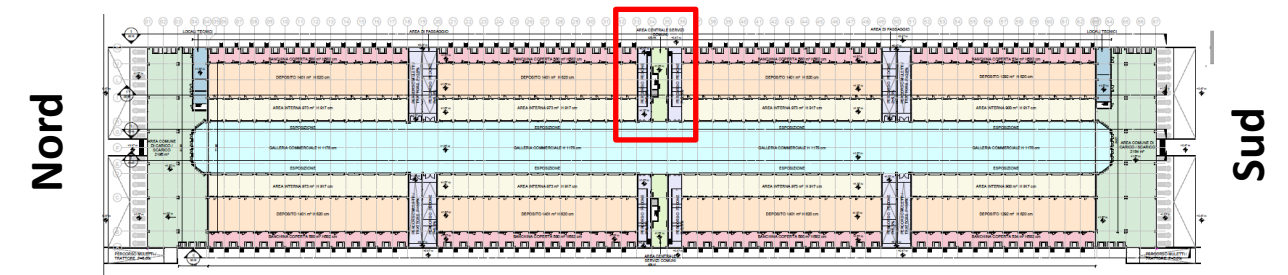
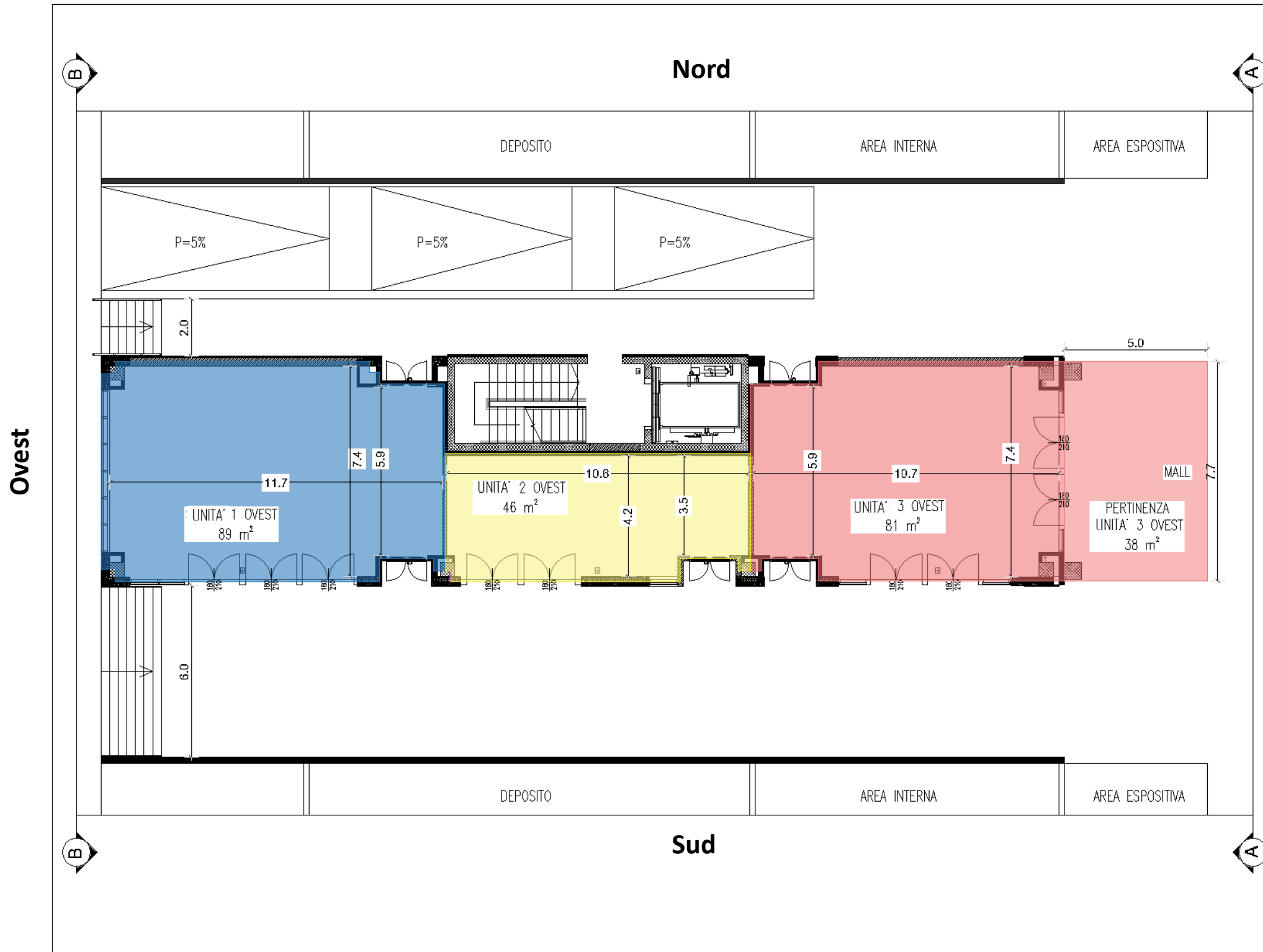


Planimetria ORTO1

Piano terra - distribuzione interna

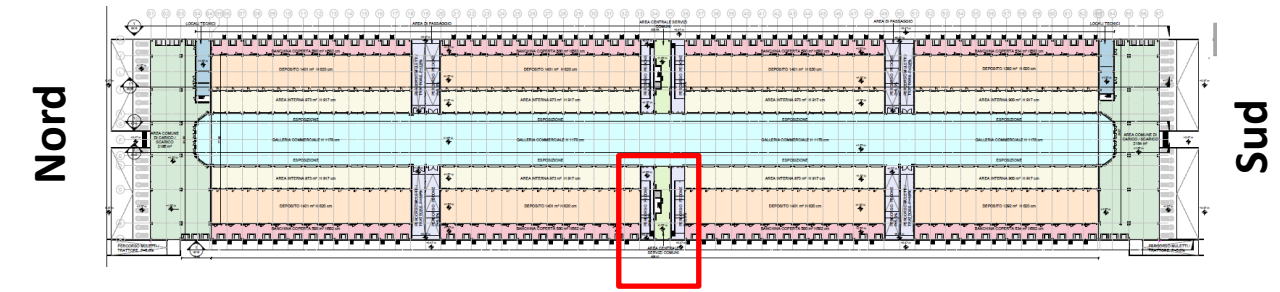
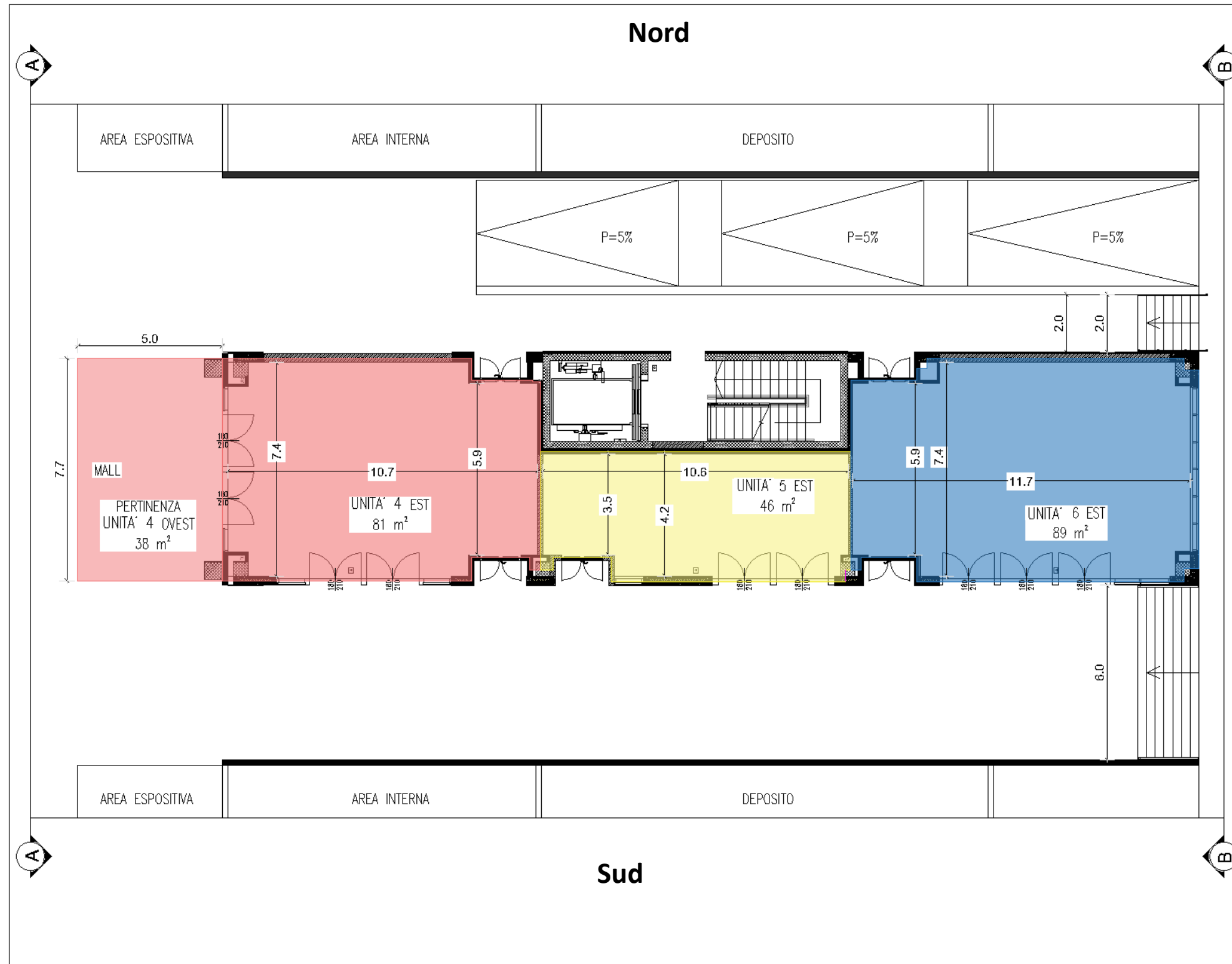






Planimetria



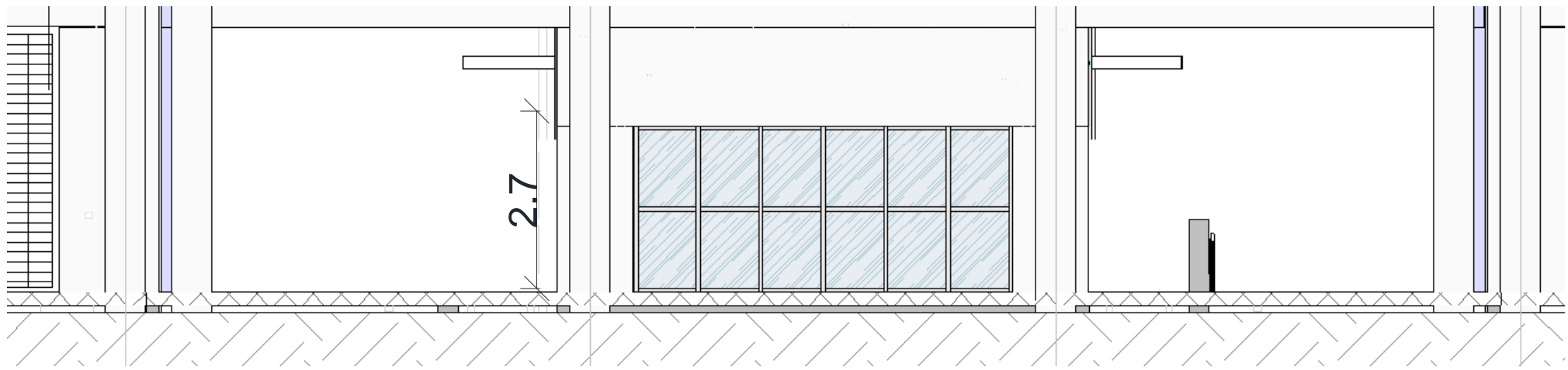
| Superficie Unità | |
|------------------|-------------------|
| Unità 1 | 89 m ² |
| Unità 2 | 46 m ² |
| Unità 3 | 81 m ² |
| Pertinenza 3 | 38 m ² |

Planimetria



| Superficie Unità | |
|---|---------------------------------------|
|  | Pertinenza 4 38 m ² |
|  | Unità 4 81 m ² |
|  | Unità 5 46 m ² |
|  | Unità 6 89 m ² |

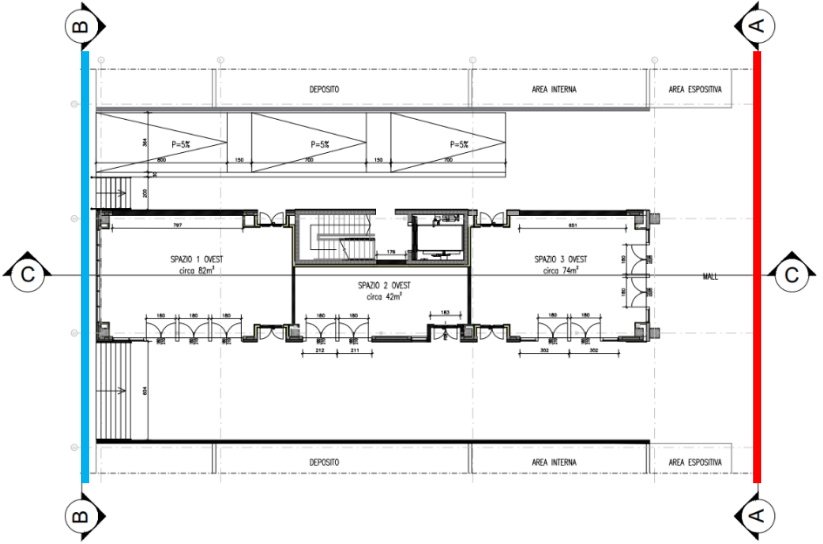
Prospetti



Prospetto A-A



Prospetto B-B



Spazio oggetto del contratto

CONDIZIONI DI CONSEGNA

- **Pavimento in cemento a rustico (quota + 0,90 m);**
- **Altezza 2,70 m;**
- **Predisposizioni impiantistiche**
- **Serramenti in alluminio e vetro**

- **Possibilità di installazione impianto di climatizzazione estiva/invernale con posizionamento dei motori in copertura e passaggio cavi in cavedi posti in ogni Unità**

- **Possibilità allaccio servizi igienici e predisposizione allaccio acqua potabile**



Comune
di Milano

SogeMi S.p.A.

Via Lombroso 54, Milano

www.sogemispa.it

SogelMi